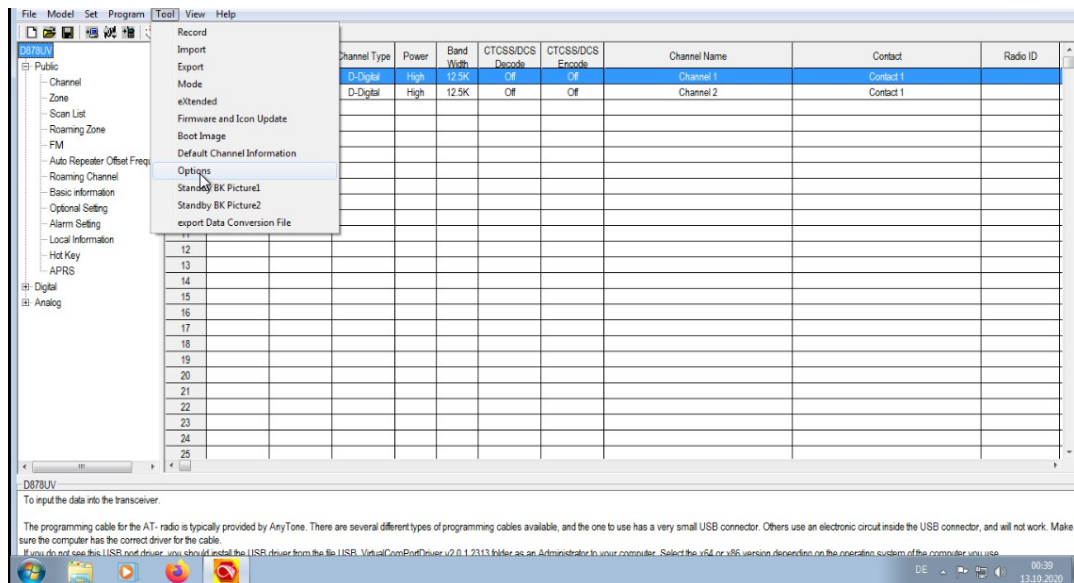
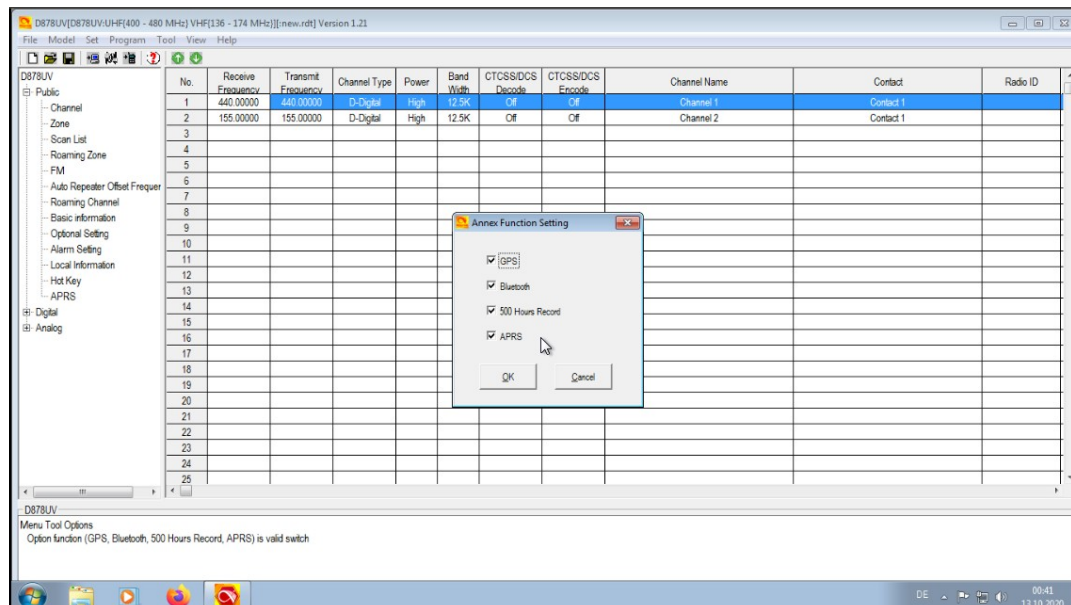


Einrichten AnyTone

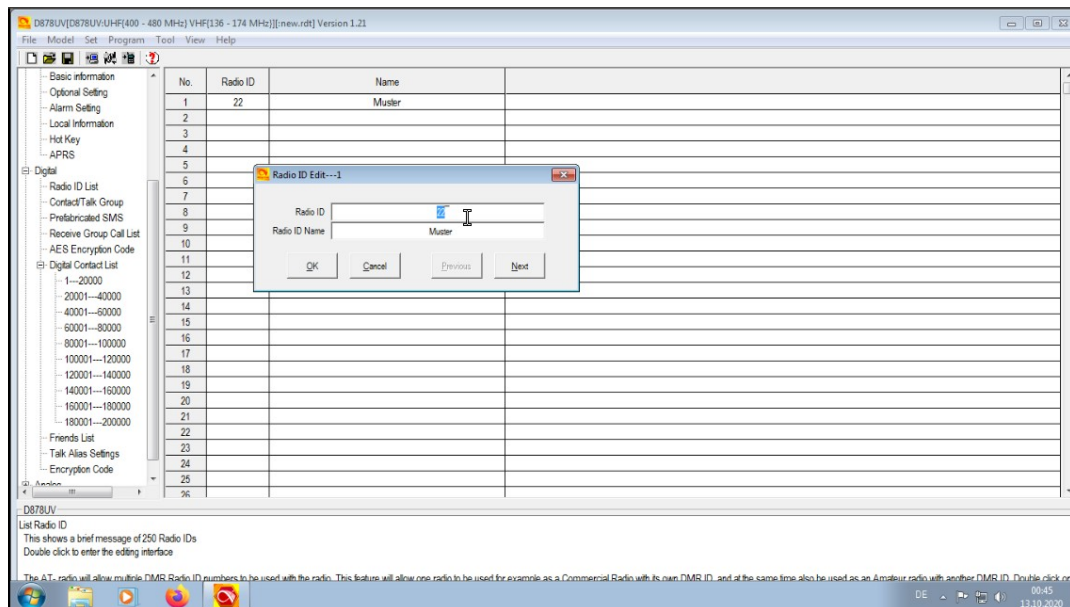
1. Die Codeplug-Version im Download-Ordner muss gleich sein wie die CPS-Version damit es nicht zu Konflikten kommt.
2. Vor der Installation der neuen CPS, sollte unbedingt die alte zuerst deinstalliert werden. Während der Installation, muss beim Installationspfad das **D:** gegen ein **C:** ersetzen. Nach der Installation, müssen die Optionen noch angepasst werden.



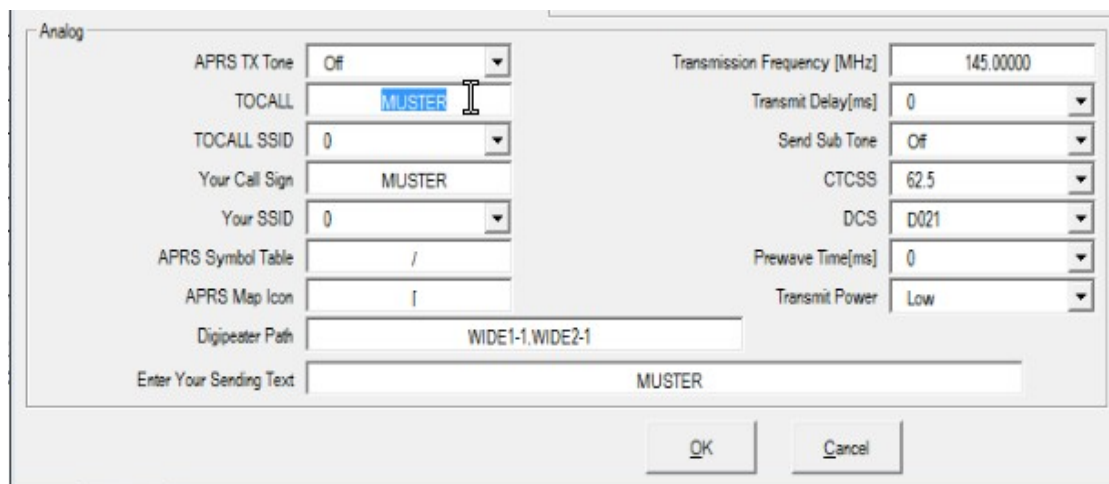
3. Im Options-Menü alle Hacken anwählen und anschliessend mit Ok bestätigen.



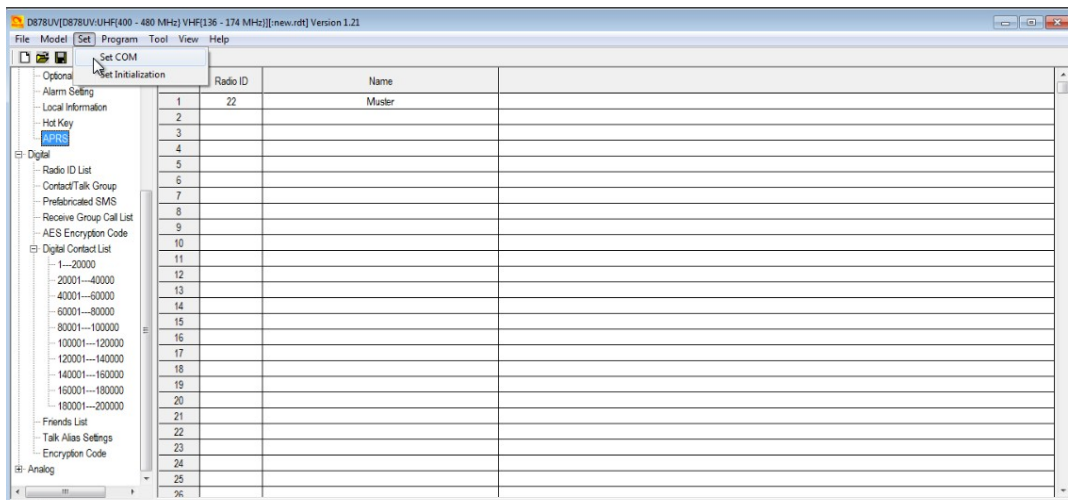
4. Nun kann der Codeplug (ist im Ordner) geöffnet werden.
5. Danach sollte dann gleich die eigene DMR-ID und das eigene Rufzeichen eingetragen werden. Anschliessend mit Ok bestätigen



6. Danach APRS auswählen und bei TOCALL, sowie ganz unten beim Status-Text, «Muster» durch das eigene Rufzeichen ersetzen und mit Ok bestätigen.



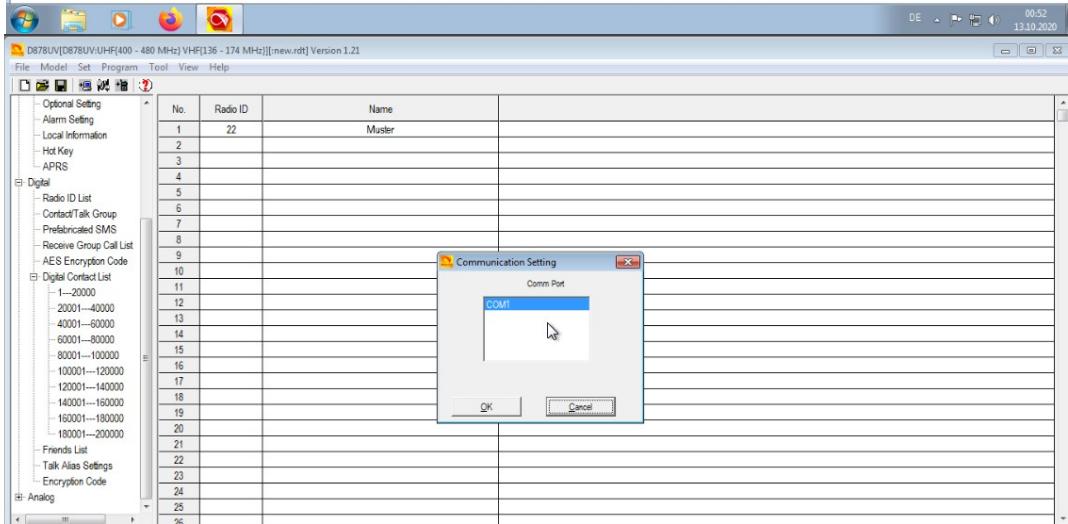
7. Nachdem nun fast alle wichtigen Einstellungen getätigt sind, muss nun noch der COM-Port ausgewählt werden über die mit dem Funkgerät kommuniziert wird.



D878UV

NOTE: Final Setup of APRS sending is done on the individual Channel details. Each Channel must have APRS Analog or Digital Mode selected as (*On)z and a Digital APRS Report Channel must be selected. Open the Channel details screen by double clicking a channel. Clicking on each field in the screen will provide information for each field, including APRS.

Important Information for Anyone Analog and DMR-APRS Location Reporting:

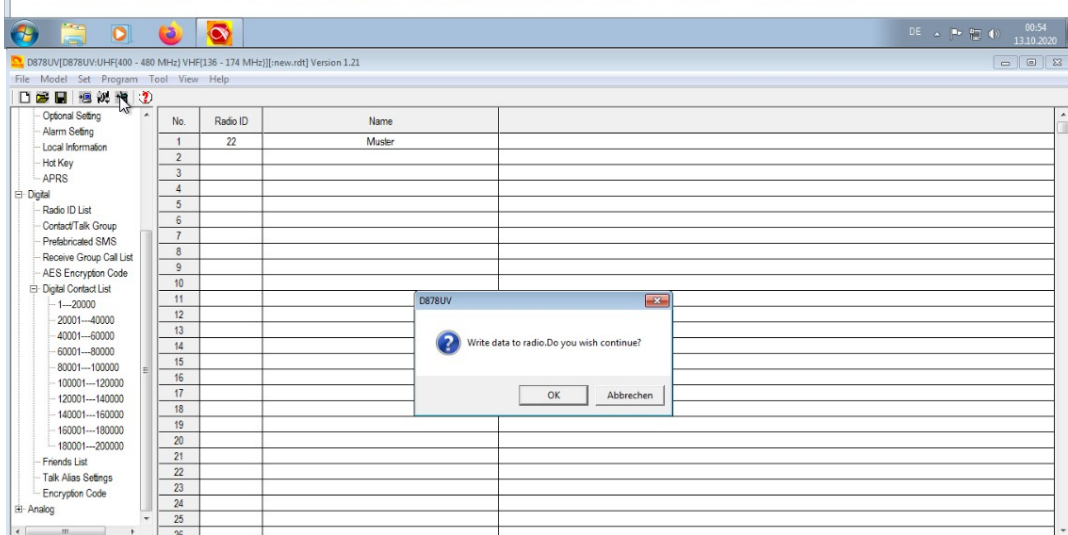


D878UV

Communication Setting Window

Displays the USB COM port information

Select 'Set COM' under the Set menu, then an interface will occur. You can set the communication serial port in the interface. Click 'OK' to save the setting and the data will be transferred via the port to computer or transceiver

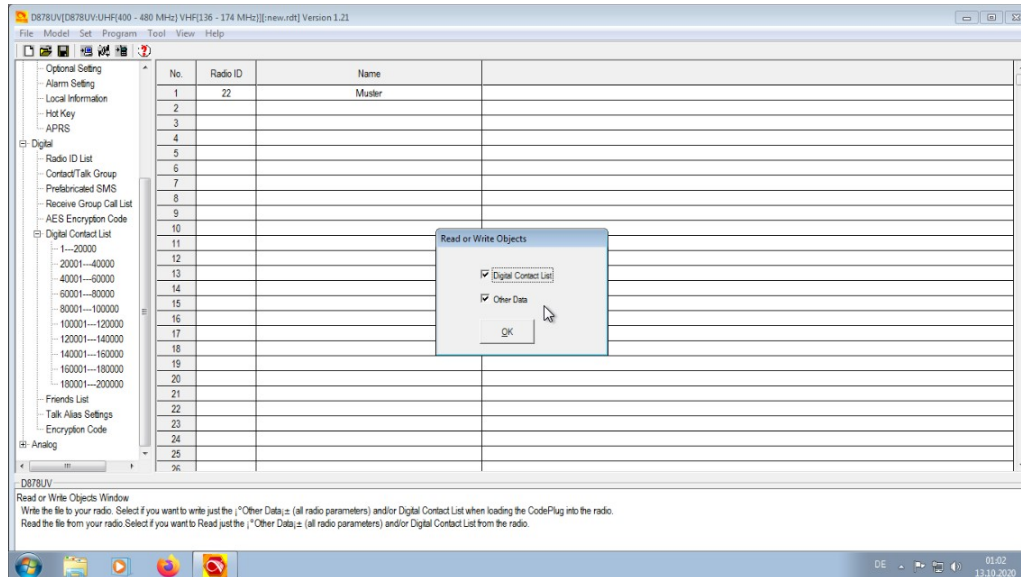


D878UV

NOTE: Final Setup of APRS sending is done on the individual Channel details. Each Channel must have APRS Analog or Digital Mode selected as (*On)z and a Digital APRS Report Channel must be selected. Open the Channel details screen by double clicking a channel. Clicking on each field in the screen will provide information for each field, including APRS.

Important Information for Anyone Analog and DMR-APRS Location Reporting:

8. Nachdem auch dies erledigt wurde, sind wir nun soweit, den Codeplug auf das Funkgerät zu übertragen.
9. Falls nebst dem Codeplug auch die User-Datenbank aktualisiert werden soll, muss noch der obere Haken zusätzlich ausgewählt werden (dauert etwas länger zum übertragen).
Andernfalls reicht nur der untere Haken.



10. Viel Spass

HB3YOS
HB9EZW
HB3YDB